

地域でお困りのことや気になることは

CSW (コミュニティ・ソーシャルワーカー) へご相談ください

年齢に関わらず・くらしや地域のこと・あなたのまわりのことも

地域で何かしてみたい！

- ・退職後は地域のために何かしたい
- ・特技や資格を活かしたい
- ・何から始めればいいのかわからない



地域の情報を知りたい

- ・引っ越してきたばかりで目黒区のことを知らない
- ・仕事ばかりしてきて地元のことがわからない



近所の人心配

- ・お隣の人がひきこもっているようで気になる
- ・日本語が話せない外国籍の人がゴミの出し方で困っている



近所に知り合いがほしい

- ・ひとり暮らしで頼れる人が近くにいないので不安
- ・友達がいない、いつもひとりの食事はさびしい
- ・たまには誰かとおしゃべりしたい



子育ての悩みを相談したい

- ・ひとり親家庭なので、子育てのサポートをしてほしい



誰かに相談したい

- ・相談先がいろいろあって、どこに行ったらいいかわからない
- ・話を聞いてほしい
- ・こんなこと相談してもいいのかな



ご相談の方法は・・・

- ・電話
- ・メール
- ・訪問
- ・来所

メールアドレス



いずれもOK



C

ちいसानことから

S

そうだん うけます

W

わたしたちへ！

あなたの声を
きかせてください



【お問合せ】 社会福祉法人 目黒区社会福祉協議会

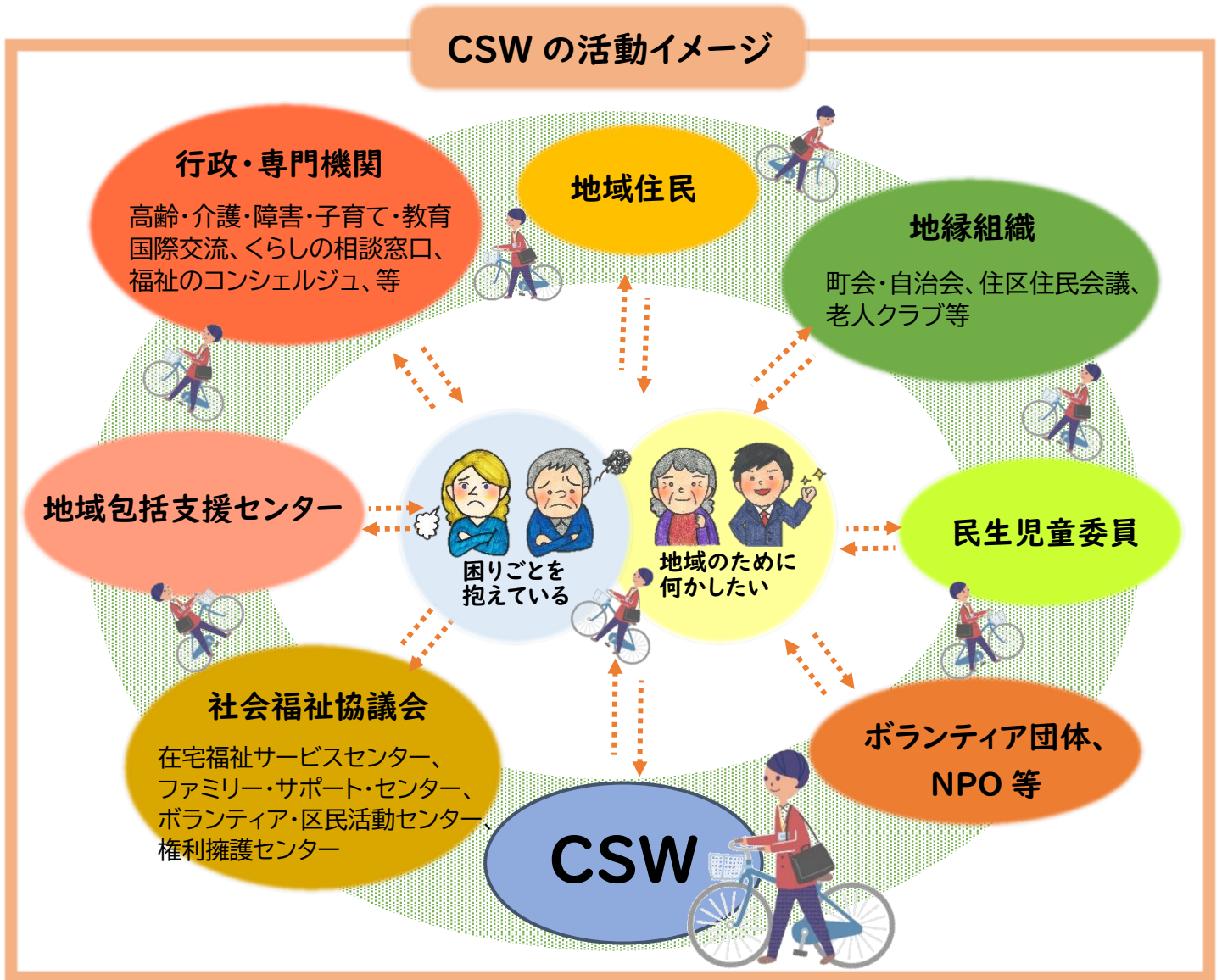
TEL 03(5708)5792



CSW (コミュニティ・ソーシャルワーカー) とは・・

介護や育児、障がい、地域活動への参加など、
 くらしや地域のお困りごとを地域の方々や関係機関とともに
 協力して解決に向けて取り組みます。
 また、地域で何かやりたい!という方もご相談ください。

CSW の活動イメージ



【お問合せ】

社会福祉法人 目黒区社会福祉協議会

地域支援課 地域支え合い事業担当

〒153-0051

目黒区上目黒2-19-15 目黒区総合庁舎別館3階

TEL 03(5708)5792 / FAX 03(3711)4954

Mail: sasaecai@meguroshakyo-i.net

《開所時間》(月)~(金) 8:30~17:00 ※祝祭日休み

